

Пошаговые Руководства

# *Сам Себе Админ*

системное администрирование

**Microsoft Windows**



## Настройка общего доступа к файлам и папкам в Windows XP и Windows 7

Приветствую всех! ☺ Была задумка сделать этот урок логическим продолжением урока предыдущего, в котором мы с Вами буквально своими руками создали сеть между двумя компьютерами под управлением операционных систем Windows XP и Windows 7.

Сказано – сделано. Продолжаем с момента предыдущего дисконнекта! ☺

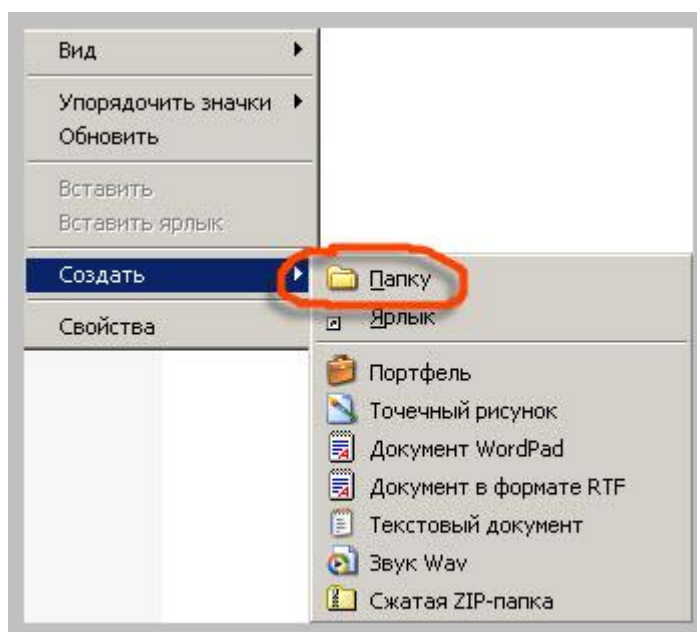
Итак, сеть у нас есть. Она работает (компьютеры «видят» друг друга в сетевом окружении своей рабочей группы, на них успешно выполняется команда «ping»), но... хотелось бы чего-то большего. Получить какую-то отдачу от сети, чтобы она начала выполнять какие-то функции, присущие компьютерной сети, а не просто – существовала.

Одной из таких важных сетевых функций является предоставление выбранных папок и файлов компьютера в общее пользование другим компьютерам сети. Создание так называемых **«расшаренных»** т.е. **общих** (разделяемых) ресурсов (от англ. Share – делиться, разделять).

Вот именно созданием этих общих **«шар»** мы с Вами и будем сегодня заниматься!

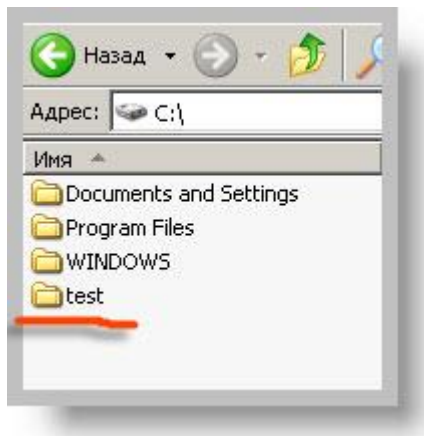
Напоминаю, работаем с того места, где закончился предыдущий наш (третий) урок.

На компьютере с Windows XP на диске «С» создадим папку и дадим ей название «test»



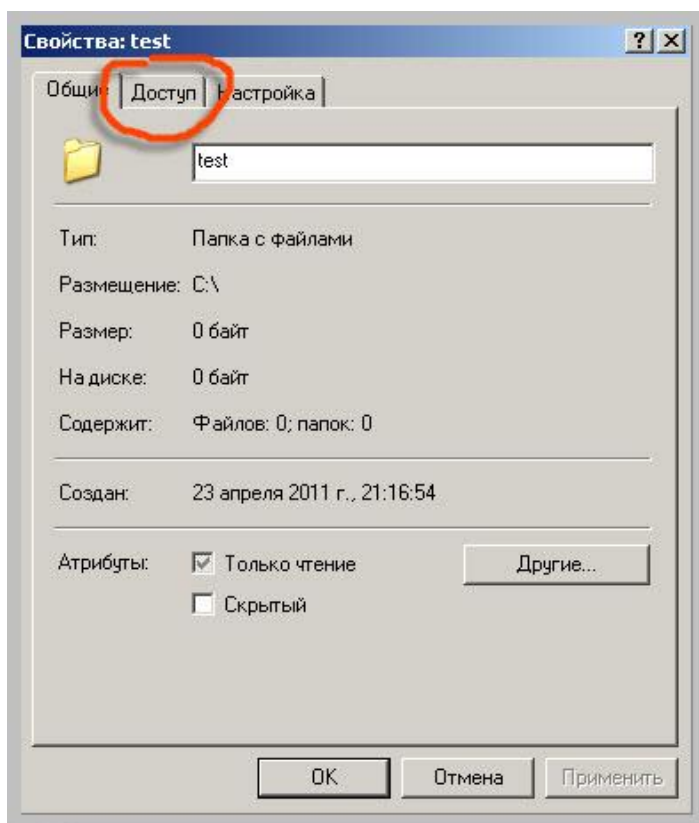
\* **Совет:** для быстрого переименования папки выделяем ее левой кнопкой мыши и нажимаем функциональную клавишу «F2»

Вот так у нас должно получиться в итоге:

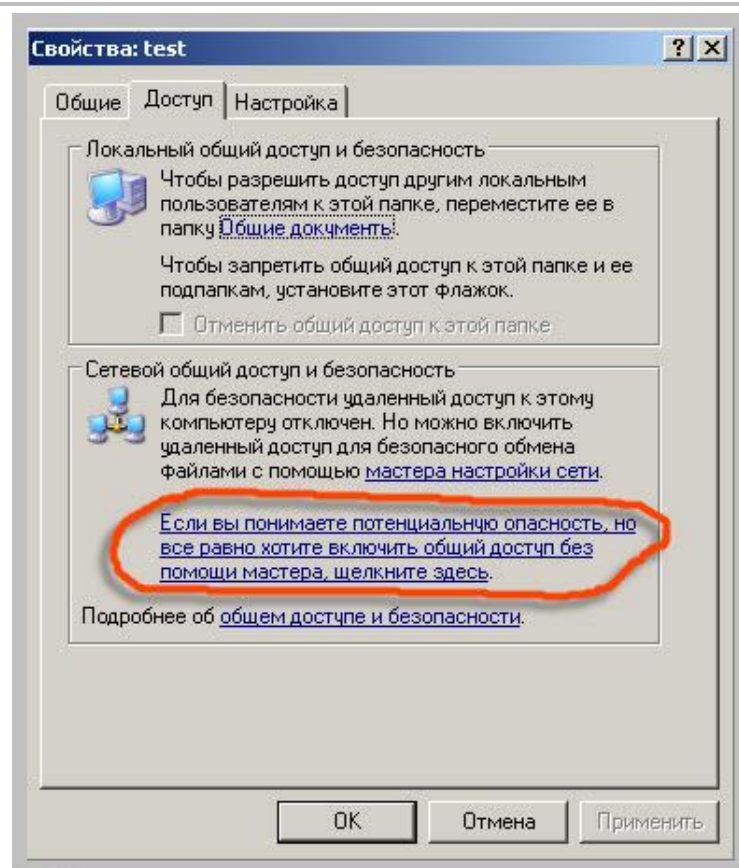


Папка у нас есть, теперь наша задача – сделать ее общей (предоставить во всеобщее использование другим компьютерам нашей сети). В нашем случае – одному компьютеру под управлением Windows 7.

Нажимаем правой кнопкой мыши по нашей папке, выбираем из выпавшего списка «свойства.» Видим вот такое окно:

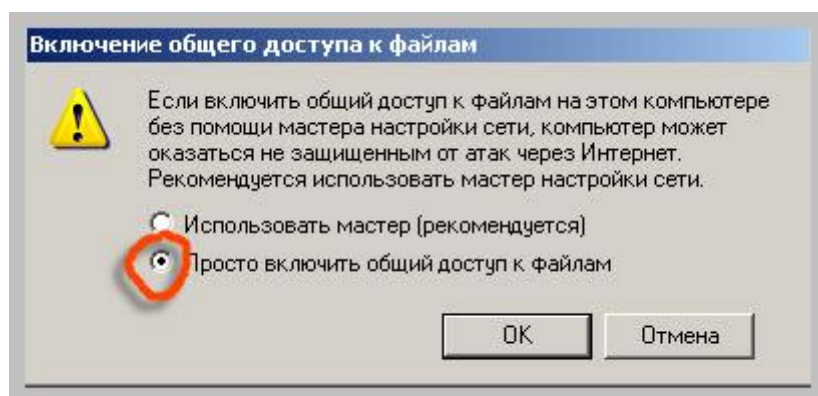


В нем нам надо перейти на вкладку «доступ»:



Внимательно читаем обведенную надпись и нажимаем на нее. Можно воспользоваться и «мастером настройки сети» (надпись чуть выше), но во первых: он достаточно запутанный, а во вторых – всегда приятнее ощущать что ты сам (сама 😊) контролируешь ситуацию, а не кто-то ведет тебя за руку, а потом говорит «все готово» и ты так и остаешься с непониманием того, как же это все работает и что там именно происходит в момент действий «мастера»?

Итак, нажимаем на надпись и видим вот такое предупреждающее сообщение: Здесь нам надо поставить переключатель напротив пункта «Просто включить общий доступ к файлам» и нажать кнопку «ОК».

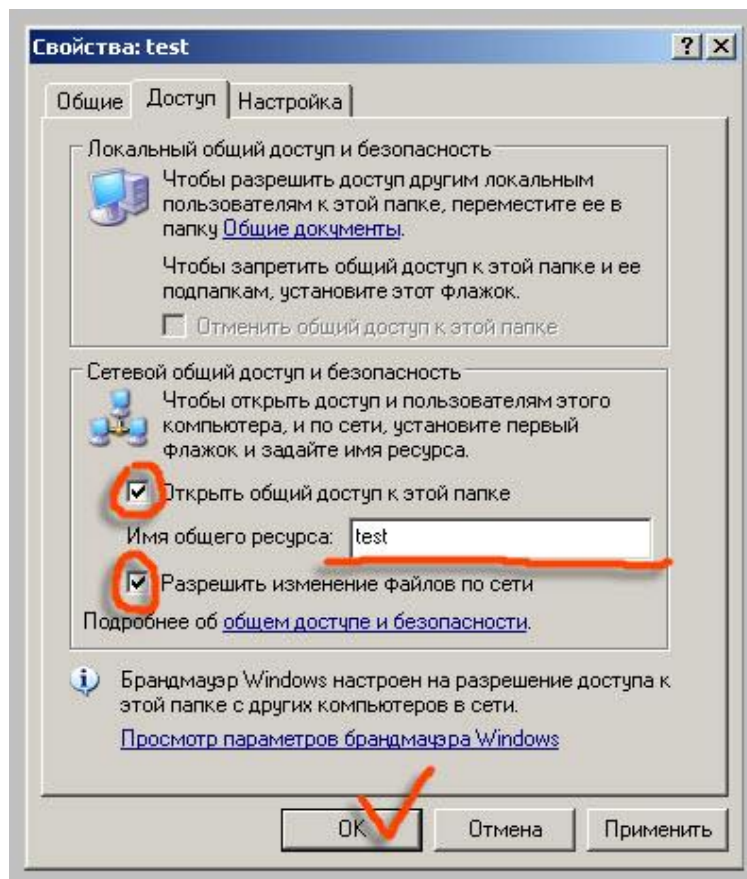


Да, надпись возле предупреждающего желтого треугольника говорит нам, что компьютер в таком случае может быть подвержен атакам через Интернет, но подобные

надписи надо воспринимать спокойно и всегда думать: актуальны ли они в **нашем** случае или нет?

Если наш компьютер не будет иметь выхода в этот самый Интернет, то нам и волноваться не о чем, а если будет, то... крайне наивным было бы полагать, что Windows XP сможет сама себя защитить от атак через сеть Интернет без сторонних программ (таких, как антивирусы и сетевые экраны «firewall») что бы мы там не включали или выключали ☺

Поэтому смело жмите кнопку «ОК» и переходите к следующему скриншоту:



Здесь нам надо поставить галочку напротив надписи «Открыть общий доступ к этой папке» и (если необходимо) «Разрешить изменение файлов по сети». Также здесь можно задать имя для нашего создаваемого общего ресурса (под таким именем наша общая папка будет видна другим компьютерам в сети).

Небольшое отступление: если не ставить галочку во второй строке, то получится так, что пользователи других компьютеров сети смогут заходить на Вашу общую папку, запускать оттуда файлы, передвигаться по вложенным папкам, смогут скопировать какие-то данные из нее себе на компьютер, **НО – не смогут** сами записывать что-либо туда и удалять уже находящиеся там файлы и папки. Если Вам именно это и надо, и

ресурс Вы хотите создать только для просмотра и копирования, тогда – галочку не ставьте.

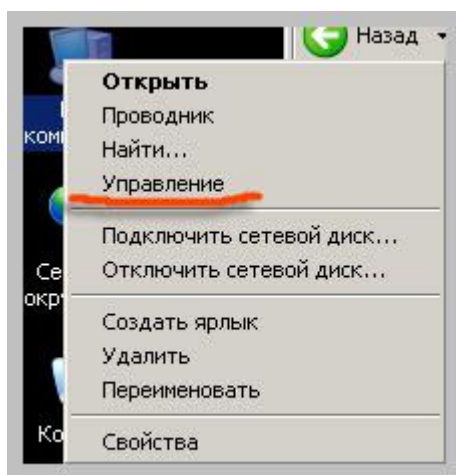
После этих манипуляций мы должны увидеть вот такую картинку:



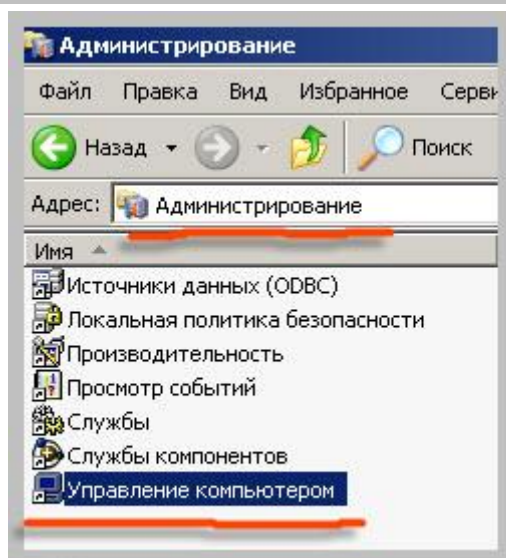
Как видите, под нашей папкой «test» появилось символическое изображение «руки», которое указывает нам на то, что наша папка предоставлена в общее пользование (как бы выложена на ладони для всей сети)

Но давайте подойдем к вопросу более профессионально и посмотрим наши общие ресурсы через инструмент, который для этого и предназначен. Представьте себе, что Вы сели за чужой компьютер, и Вам необходимо быстро просмотреть, какие же из папок этого компьютера предоставлены в общее использование? Не будем же мы, в самом деле, в авральном порядке искать на чужой машине все папки с «руками»? ☺

Итак, нажимаем правой кнопкой мыши на значке «мой компьютер» на рабочем столе и выбираем пункт «управление».

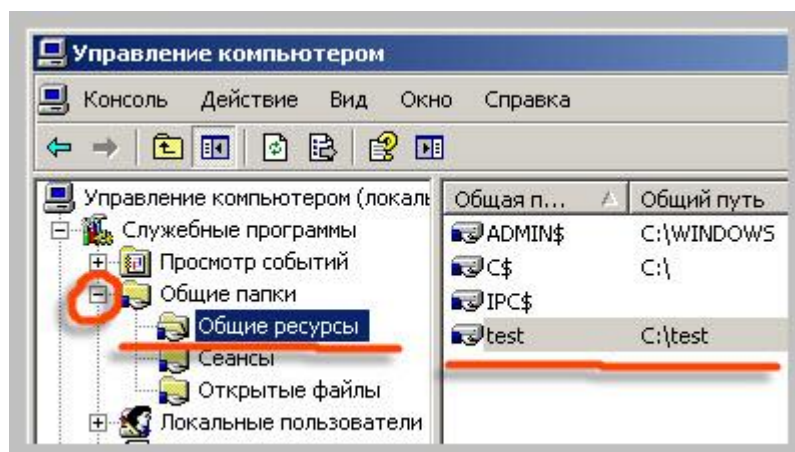


Нужное нам окно можно открыть и таким способом: нажимаем кнопку «пуск» – настройка – панель управления – администрирование, но, как Вы понимаете, через правую кнопку мыши – проще ☺



\* Совет: если у Вас вдруг перестала работать правая кнопка мыши, то – выделяем нужный нам файл или папку левой кнопкой, зажимаем клавишу «Alt» на клавиатуре и два раза щелкаем **левой** кнопкой мыши на выделенном файле или папке.

В любом случае – нужное нам окно «управление компьютером» выглядит следующим образом:

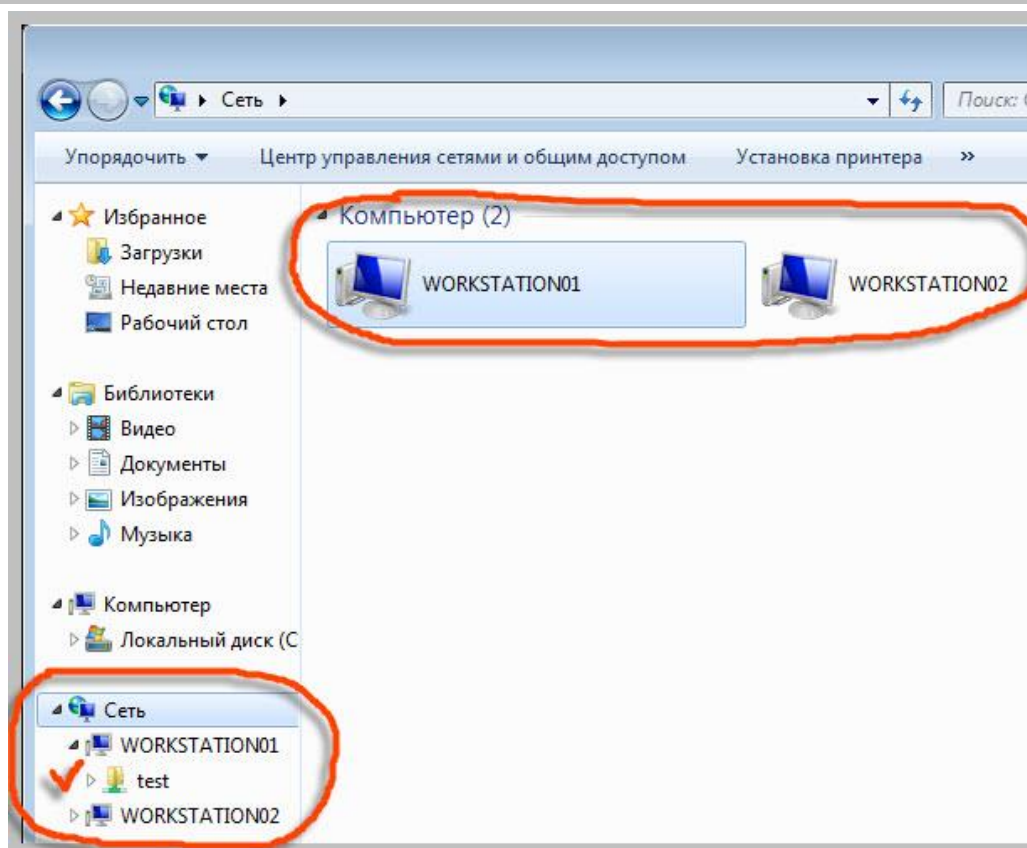


В нем нам надо открыть пункт «Общие папки» (нажать на значок крестика возле него) и выбрать «общие ресурсы». Именно здесь мы можем получить исчерпывающую информацию обо всех общих ресурсах данного компьютера.

Общие ресурсы, которые имеют в конце знак «\$» являются зарезервированными для нужд системы и, думаю, что о них мы с Вами поговорим еще в других уроках. Сейчас нас интересует созданный нами на диске «C» общий ресурс «test».

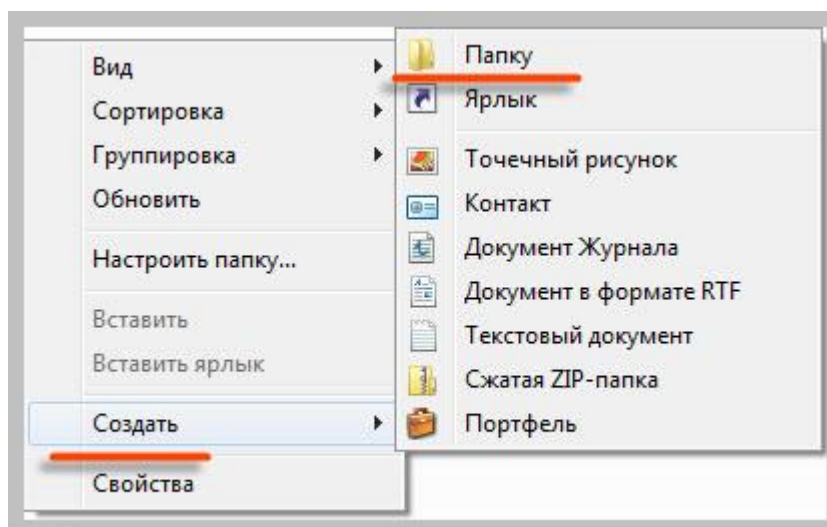
Давайте же проверим, доступна ли наша общая папка по сети?

На компьютере с Windows 7 два раза нажимаем левой кнопкой на значке «сеть» (или – кнопка «пуск» – компьютер) и ищем там нашу сеть:

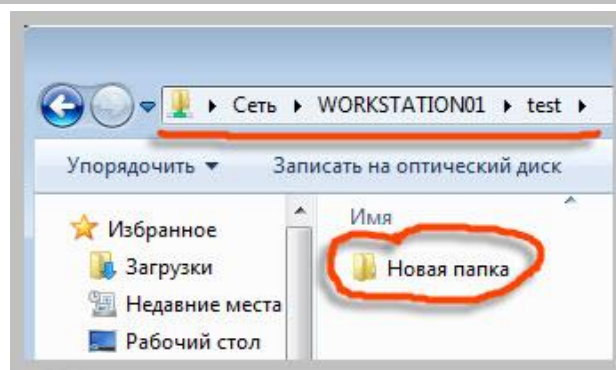


Как Вы помните, компьютеру с Windows XP мы в прошлом уроке присвоили сетевое имя «Workstation01». Мы видим его в нашем сетевом окружении и видим его общий ресурс папку «test». Можем зайти в нее и если у нас есть соответствующее разрешение (в Windows XP при создании ресурса мы поставили галочку возле пункта «разрешить изменение файлов по сети») можем создавать там свои папки, переписывать туда файлы со своего компьютера и т.д.

Создаем там свою папку, нажимаем правой кнопкой мыши – «создать»...



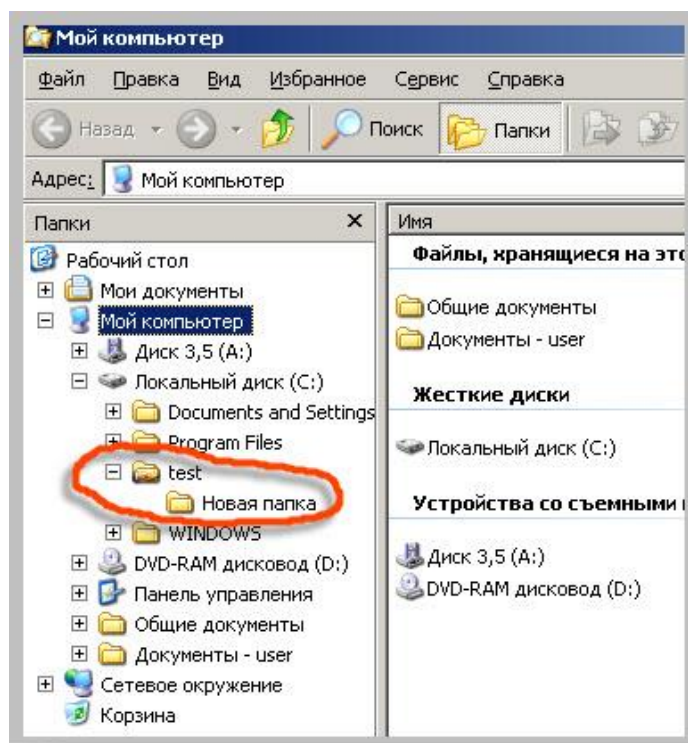
Папка успешно создалась (значит у нас есть право на запись в эту сетевую директорию (папку)).



\* **Примечание:** Если компьютер на котором есть общие ресурсы выключен или отключен от сети, то его сетевые ресурсы недоступны. **Помните об этом!** Для проверки этого обстоятельства почаще пользуйтесь командным интерпретатором и его замечательной командой «**ping**» ☺

Давайте посмотрим на это с компьютера под управлением Windows XP. Для получения следующего скриншота мне удобнее всего было воспользоваться древовидным представлением папок в проводнике Windows. Давайте и мы им воспользуемся.

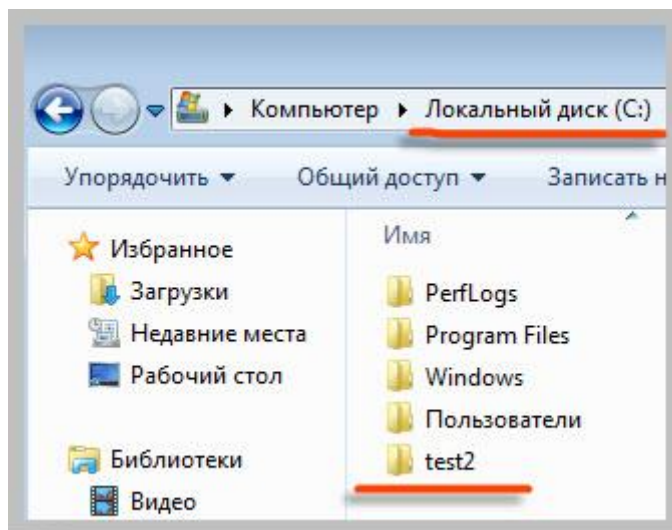
Заходим на Windows XP в «Мой компьютер» и нажимаем на клавиатуре клавишу «window» (она находится слева внизу между клавишами «Ctrl» и «Alt» и на нее нанесено символическое изображение окна) и, удерживая ее, нажимаем английскую клавишу «E». В правой части окна проводника откроется древовидная структура наших файлов и папок.



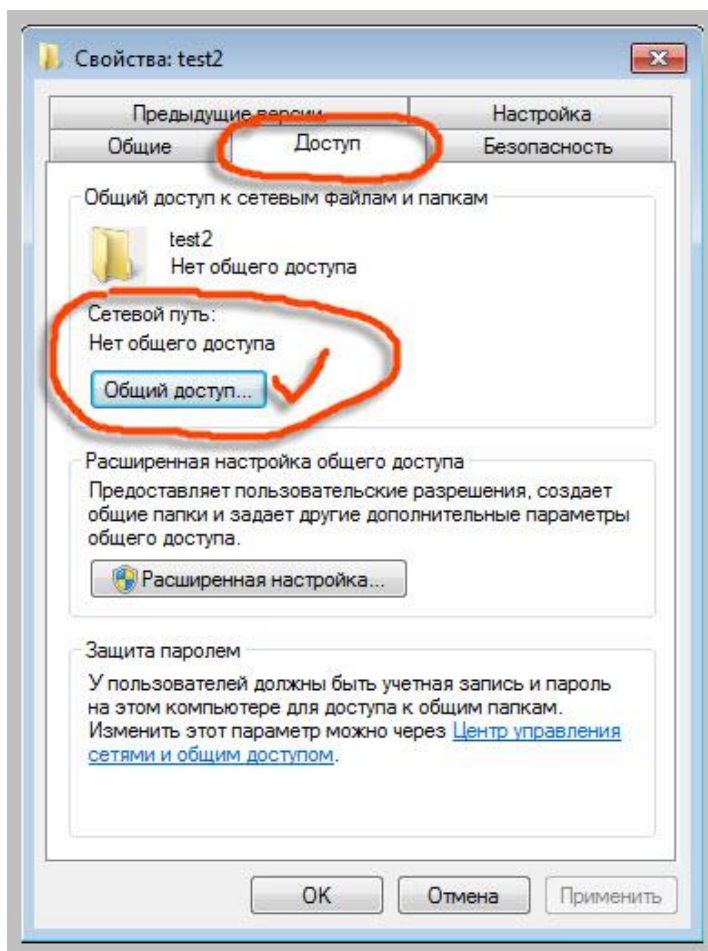
И вот мы видим, что на нашем диске «C» в общей папке «test» появилась только что созданная с другого компьютера папка «Новая папка».

Поздравляю! С одной частью задачи мы справились! Теперь давайте создадим и предоставим в общее использование ресурс на нашем компьютере с Windows 7 (процедура там немного отличается, хотя суть – та же).

На компьютере с Windows 7 на его диске «C» создаем папку под названием «test2»

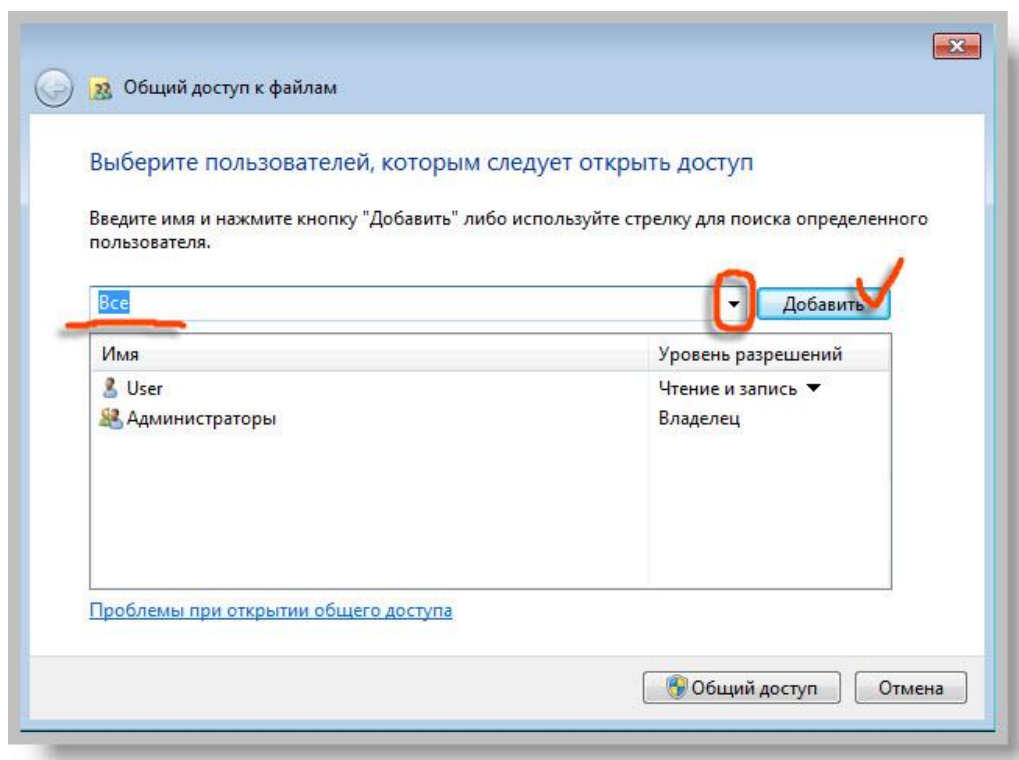


Заходим по правой кнопке мыши в ее свойства и в появившемся окне переходим на вкладку «Доступ»:

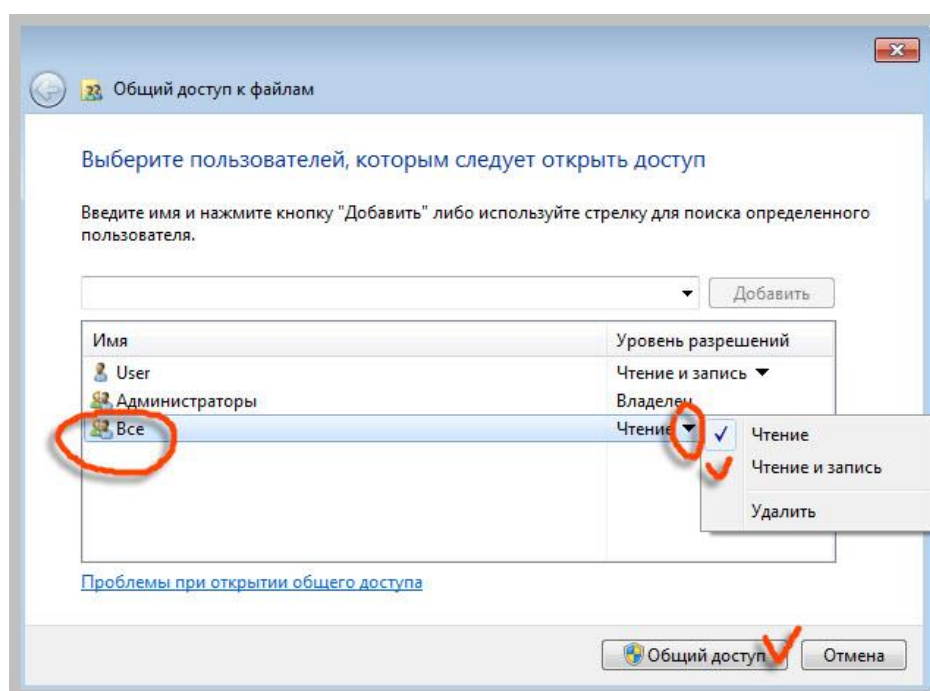


Здесь есть две кнопки «Общий доступ» и «Расширенная настройка». Несмотря на свое многообещающее название, второй кнопкой пользоваться не так удобно, а первая предоставляет нам все необходимые возможности. Поэтому нажимаем «Общий доступ».

Видим вот такое окно:



В этом окне нам предлагают выбрать тех пользователей, которым следует предоставить доступ к нашему общему ресурсу. Из выпадающего меню справа выбираем «Все» и нажимаем кнопку «Добавить». Надпись «Все» таким образом появится у нас в нижнем списке:



«Все» у нас – в нижнем списке. Теперь из раскрывающегося списка справа выбираем разрешения для пользователей, которые будут подключаться к нашему общему ресурсу по сети. Как видим, по умолчанию там уже стоит галочка «Чтение».

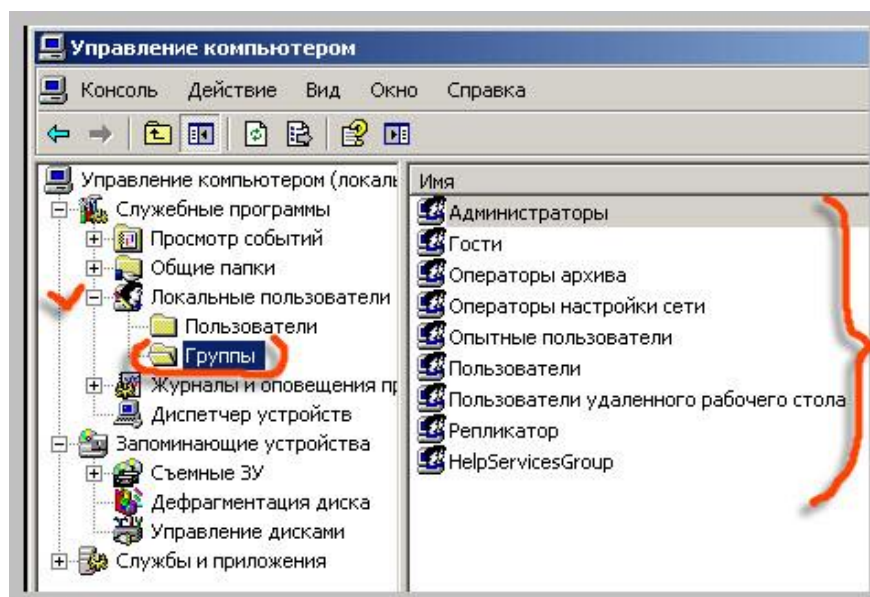
Если мы хотим, чтобы другие пользователи сети могли что-то записывать и удалять из нашей сетевой папки, то ставим дополнительно галочку возле пункта «Чтение и запись».

Давайте немного остановимся и проясним такой момент: на скриншоте выше мы видим три записи («User», «Администраторы», и выбранную нами запись «Все»). Что же конкретно они означают?

Ситуация выглядит так: в системе Windows изначально прописаны так называемые группы доступа. Фактически любой пользователь компьютера (будь то локального или удаленного) **обязательно** является членом одной из этих групп (или – нескольких одновременно).

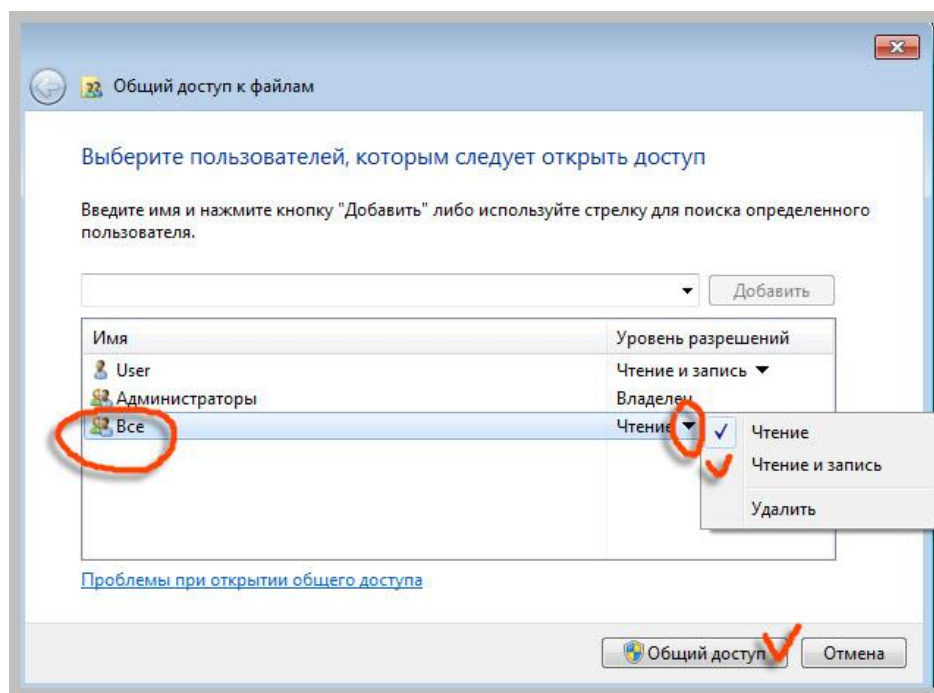
Посмотреть какие же есть группы доступа в Windows мы можем следующим образом: нажимаем правой кнопкой мыши на значке «Мой компьютер» и выбираем пункт «Управление» или же («пуск» – настройка – панель управления – администрирование – управление компьютером). Открываем пиктограмму «Локальные пользователи» – «Группы» и в окне справа видим список групп доступа, которые по умолчанию есть на нашем компьютере. Повторюсь что **каждый** пользователь (который работает локально на компьютере или обращается к нему по сети) **обязательно** должен входить, как минимум, в одну из этих групп доступа.

В противном случае в доступе к компьютеру ему будет просто отказано.



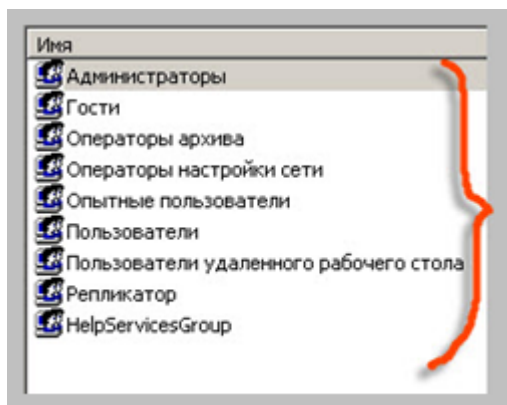
Но не стоит со всем этим сейчас сильно заморачиваться, просто примите пока к сведению и все. По ходу дела все будет становиться на свои места.

Чтобы не терять нить рассказа, продублируем один из предыдущих скриншотов:



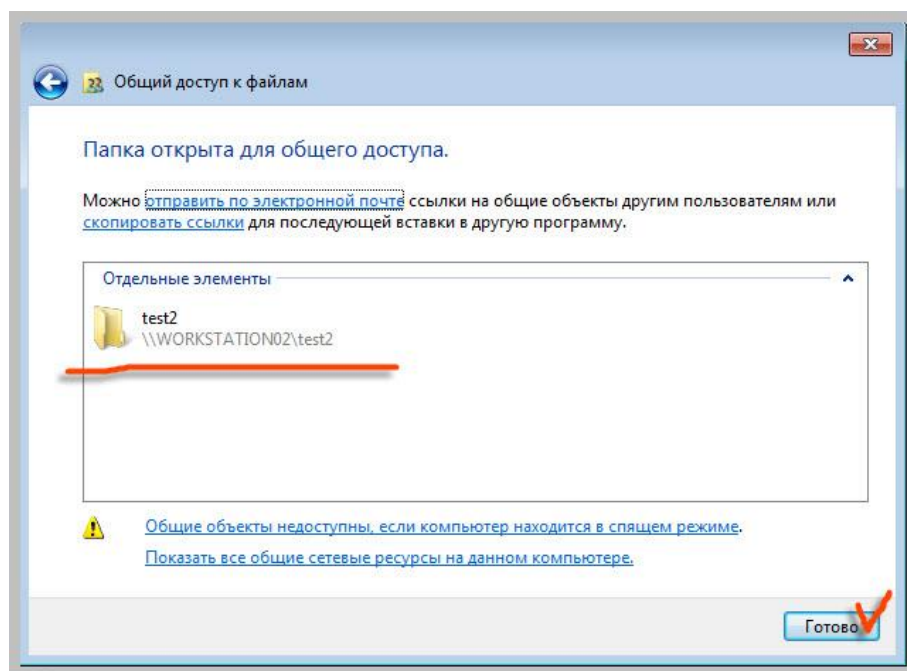
Ну как? Теперь становится немного понятнее? На скриншоте нам предлагают выбрать тех пользователей (их группы доступа), которые будут иметь разрешение на использование нашего сетевого ресурса. По умолчанию разрешение на его использование имели группы: «User» (локальные пользователи нашего компьютера) и «Администраторы» (локальные администраторы нашего компьютера). Мы же добавили к этим двум группам свою группу «Все». И теперь группа «Все» имеет доступ на чтение, удаление и запись в наш общий каталог.

А кто же у нас входит в группу «**Все**»? А тут надо понимать буквально: именно **ВСЕ** существующие на компьютере группы доступа и входят!



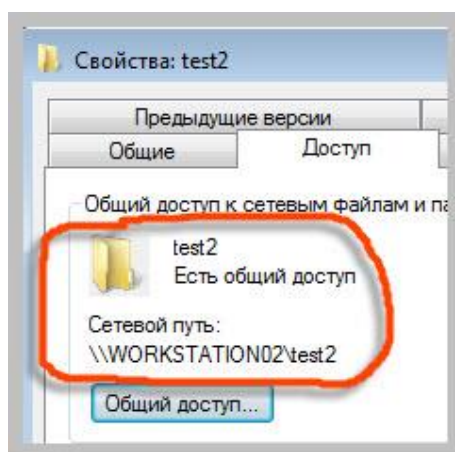
То есть — доступ к нашему сетевому ресурсу открыт для всех.

Хорошо. С теорией немного разобрались, возвращаемся к практике. На предпоследнем скриншоте нам осталось нажать кнопку «Общий доступ», подтверждая тем самым наше желание создать общий сетевой ресурс с заданными правами доступа.

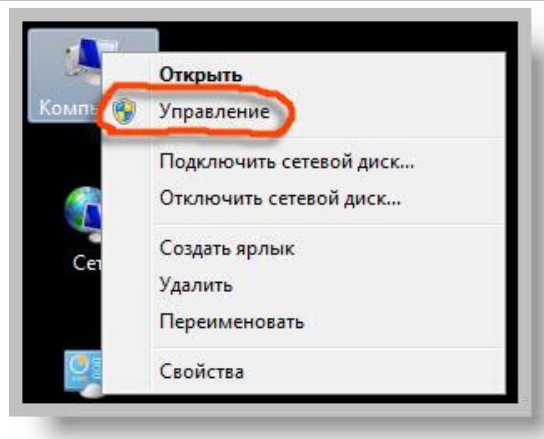


Нам сообщают, что операция прошла успешно и показывают имя нашего сетевого ресурса. Нажимаем кнопку «Готово».

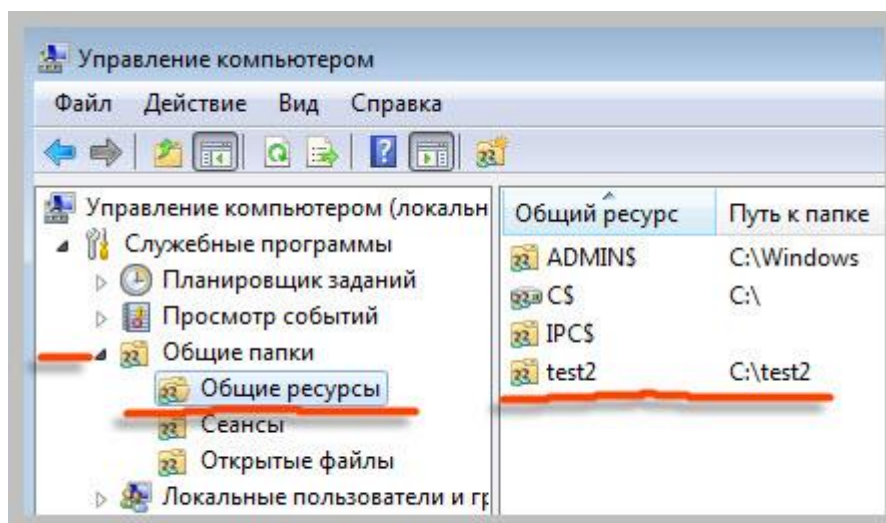
Проверим это обстоятельство двумя разными способами. Нажимаем правой кнопкой мыши на нашей папке «test2» и выбираем «свойства», переходим на вкладку «Доступ». Видим там следующие записи:



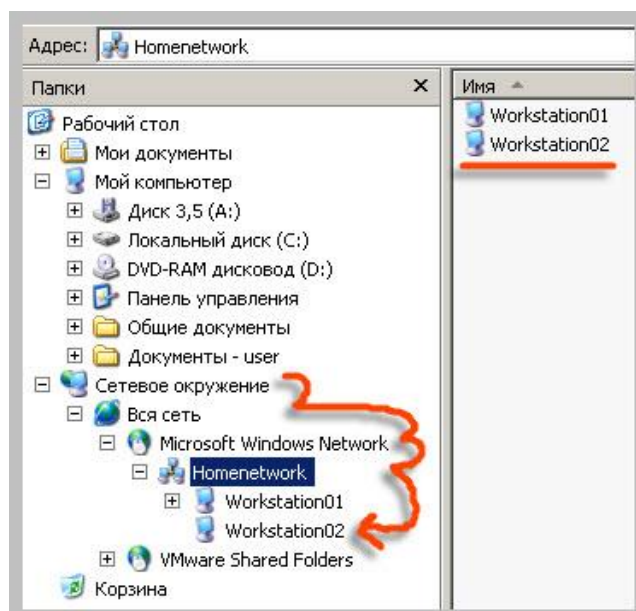
Теперь давайте проверим это другим способом (если помните, мы проделывали похожую операцию в Windows XP). Нажимаем правой кнопкой мыши по значку «Мой компьютер» на рабочем столе или (пуск – панель управления – администрирование – управление компьютером).



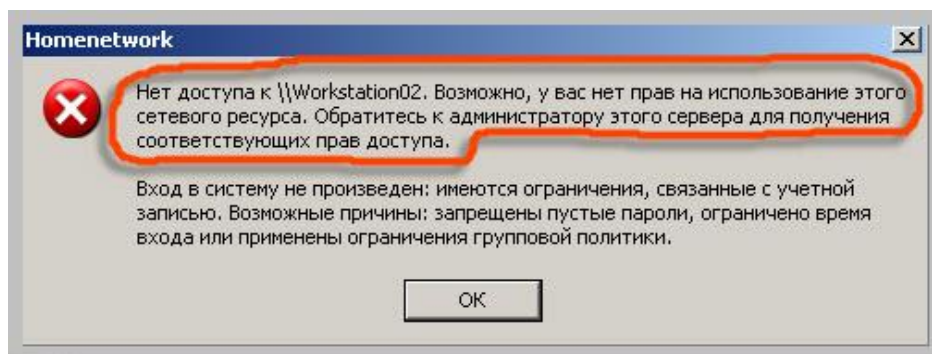
Попадаем в панель управления компьютером. Переходим в «Общие папки», затем – «Общие ресурсы». А вот и наша сетевая папка «test2»!



Итак, сетевая папка есть, группы доступа к ней проставлены. Дело за малым – зайти в нее с компьютера под управлением Windows XP. Заходим в «Мой компьютер» (для скриншота ниже я опять применил комбинацию клавиш «Win» + «Е») и раскрываем список нашего сетевого окружения и нашей рабочей группы «Homenetwork».



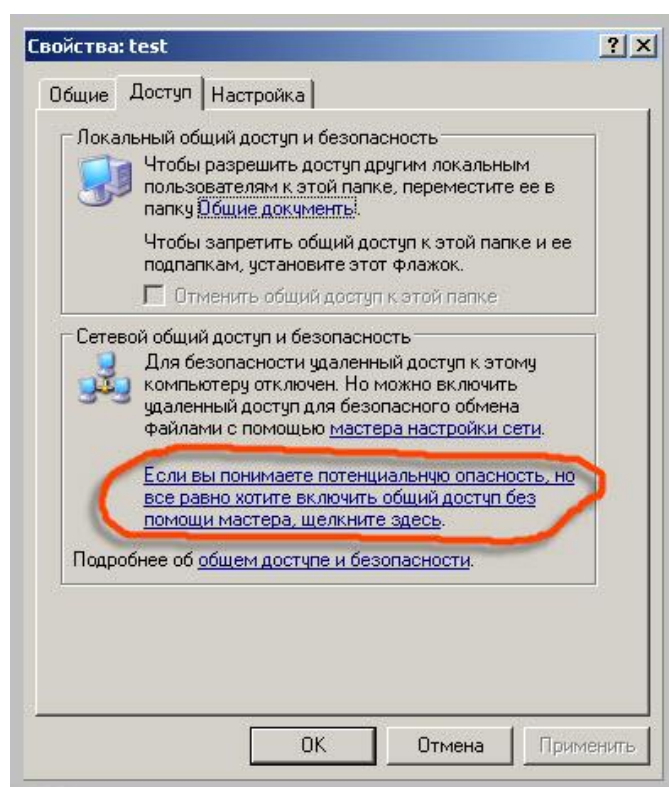
Заходим в наш компьютер с Windows 7 (в прошлом уроке мы давали ему сетевое имя «Workstation02») и видим следующую надпись:



Думаю что с этого момента и начинается самое интересное в нашем уроке ☺

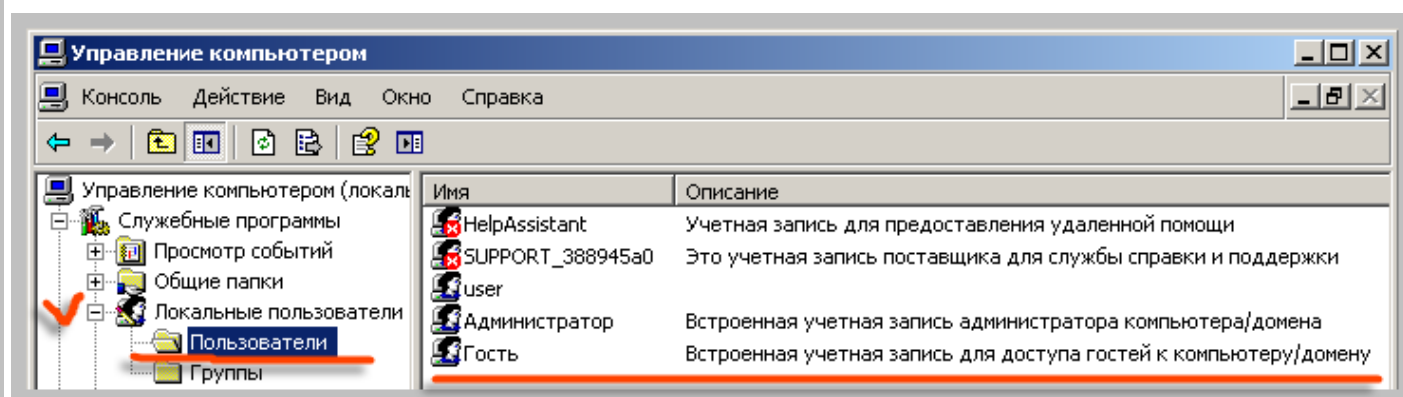
Получается так что с компьютера под управлением Windows XP у нас нет доступа к общему ресурсу на компьютере с Windows 7. Хотя мы вроде как сделали все идентично тому, что и для общей папки «test» на Windows XP и там все прекрасно работало.

Думаю самое время вспомнить нам один из первых скриншотов этого урока (точнее – четвертый по счету). Продублируем его здесь:



На самом деле, когда мы нажимаем на надпись, обведенную на скриншоте красным (а именно это я и советовал Вам и сделать в начале этого урока) система Windows делает одну очень интересную вещь, о которой она нас почему-то не считает нужным уведомить ☺

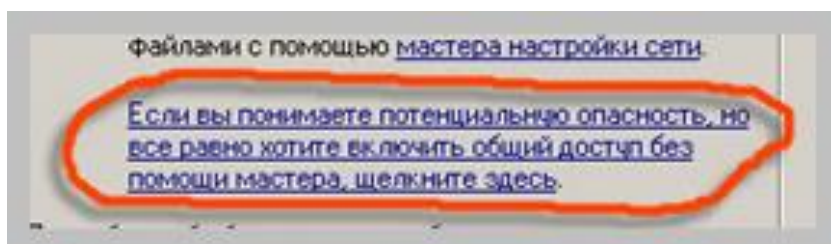
Она включает отключенную по умолчанию учетную запись компьютера под названием «Гость». Поясню на примере. Заходим (на Windows XP) в управление компьютером (правая кнопка по «Мой компьютер» – «управление»). Открываем пиктограмму «Локальные пользователи» и нажимаем на «Пользователи». В окне справа мы видим список всех учетных записей пользователей в системе, на данный момент (пользователей можно добавлять и удалять). Красными крестиками обозначены отключенные на данный момент учетные записи.

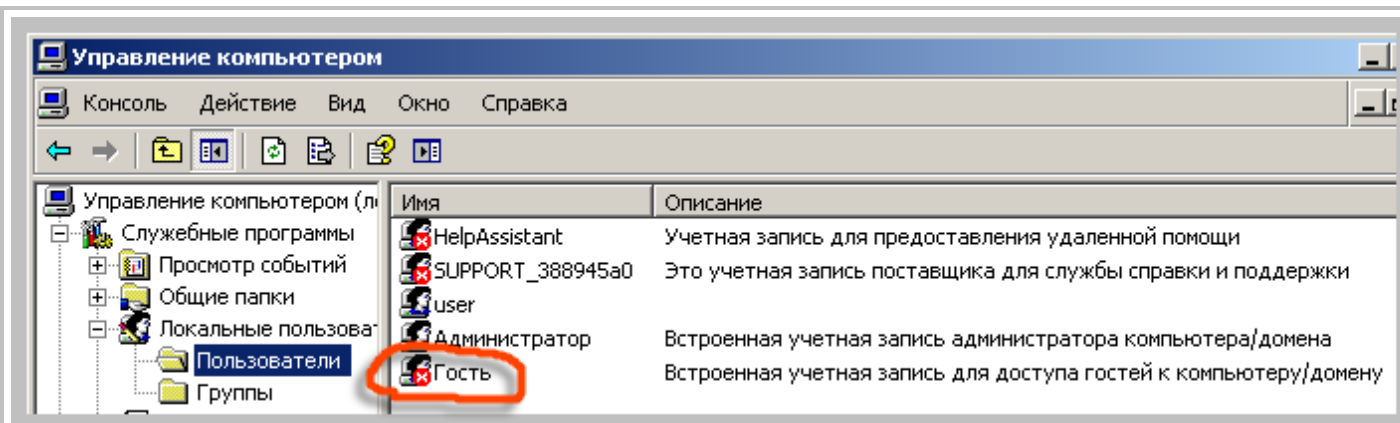


Нас интересует исключительно учетная запись пользователя под названием «Гость». В поле «Описание» написана столь важная для понимания происходящего информация, что ее не грех продублировать и пояснить: **«Встроенная учетная запись для доступа гостей к компьютеру»**. От себя я бы к ней добавил (... для доступа гостей к компьютеру **по сети**).

Дело в том, что все подключения к себе по сети операционная система Windows рассматривает, как гостевые подключения. То есть при подключении извне Windows проверяет, разрешено ли к ней самой подключение учетной записи «Гость»? Если да – разрешает доступ из сети другому компьютеру.

А вот как выглядит учетная запись «Гость» **ДО** того, пока мы **НЕ** нажали на надпись:

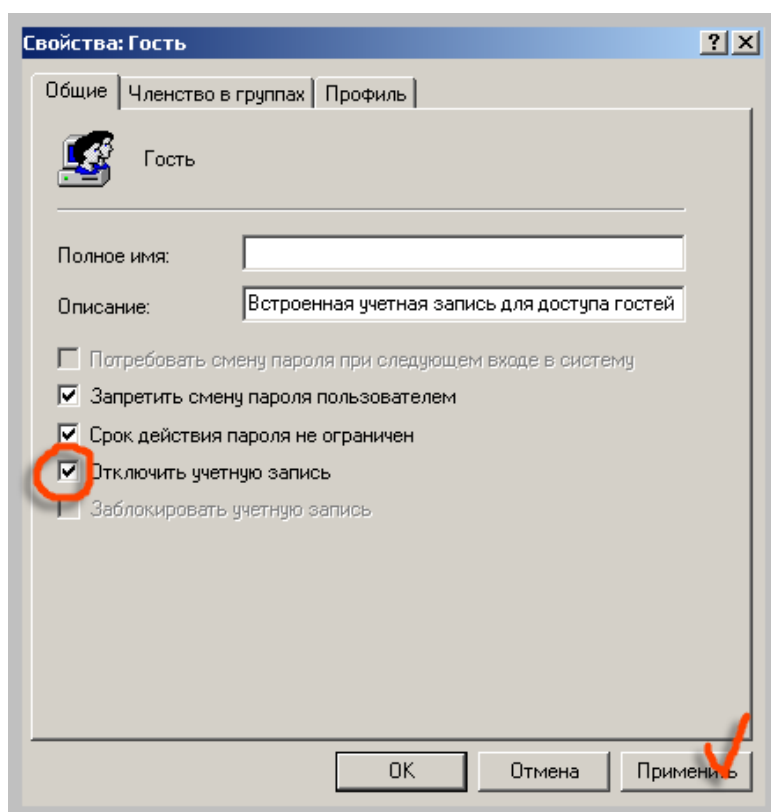




Как видите, учетная запись «Гость» по умолчанию отключена и своими действиями в процессе создания общего сетевого ресурса мы ее (неочевидно для себя самих) включаем.

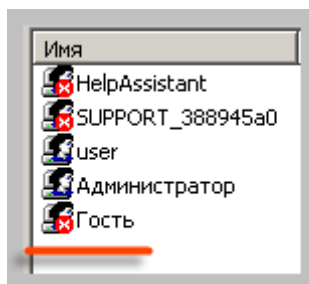
А как же поведет себя система при **выключенной** учетной записи «Гость»? А давайте проверим! ☺

Заходим в управление компьютером на Windows XP (правой кнопкой по значку «Мой компьютер» – меню «Управление»). Раскрываем пиктограмму «Локальные пользователи», выбираем папку «Пользователи» и в правой колонке два раза нажимаем на учетной записи «Гость».



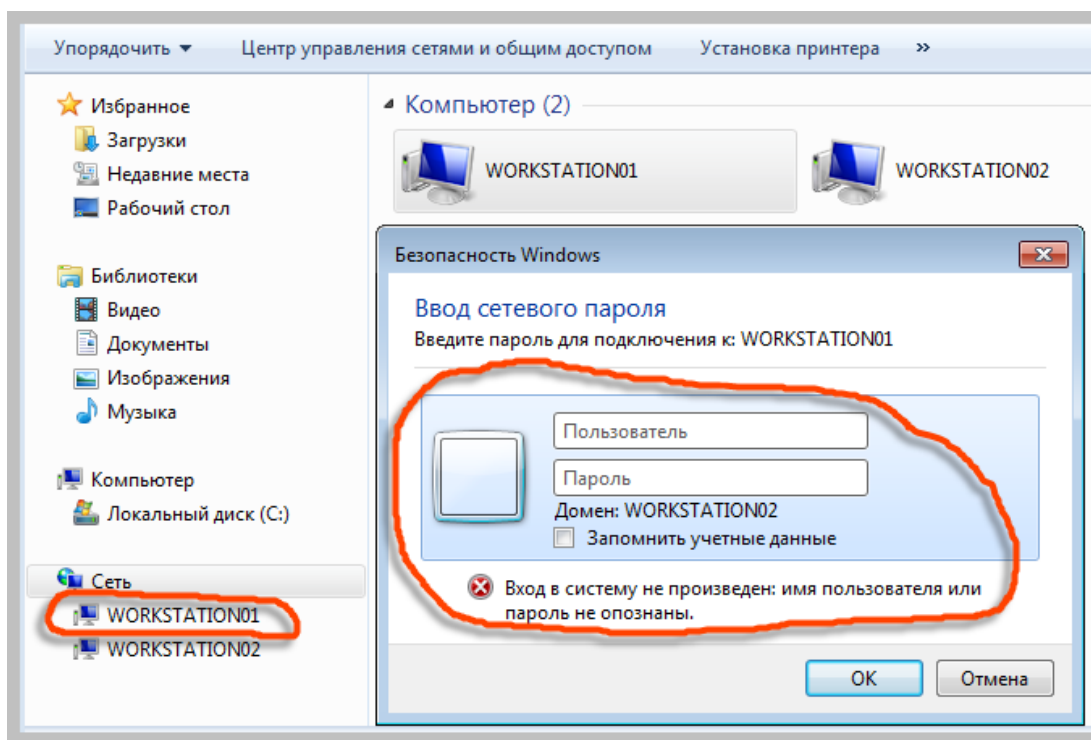
Ставим галочку «Отключить учетную запись» и нажимаем кнопку «Применить».

Учетная запись «Гость» успешно отключена:



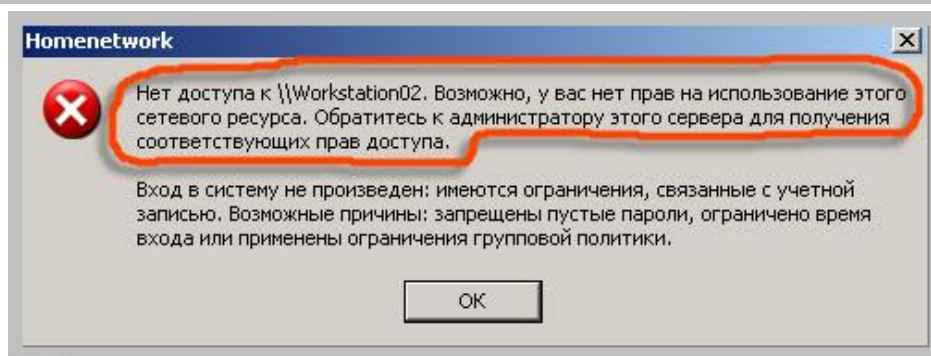
Теперь давайте обратимся с компьютера под управлением Windows 7 к нашему общему сетевому ресурсу, расположенному на Windows XP (на которой мы только что отключили учетную запись «Гость»).

Заходим в пиктограмму «Сеть» или «Компьютер» и пробуем обратиться по сети к компьютеру «Workstation01» (наша машина с Windows XP). Видим следующую картину:

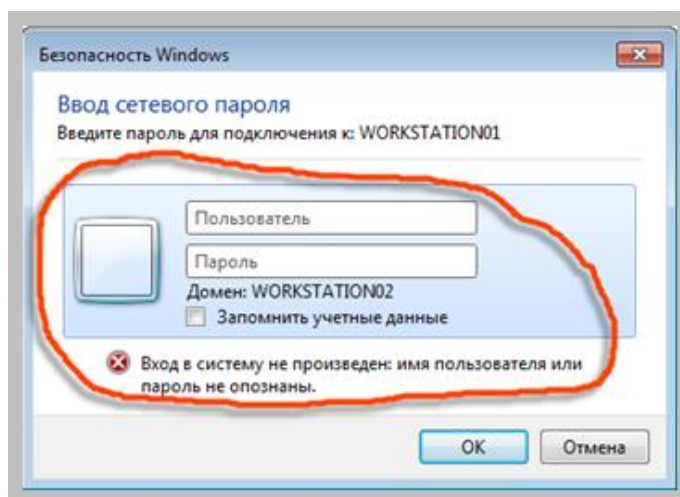


Windows XP не пускает нас и хочет какой-то пароль! Но дело здесь не в пароле. Отключив учетную запись «Гость», мы тем самым лишили Windows XP возможности принимать гостевые подключения, а ведь мы помним что Windows рассматривает все подключения к себе по сети, как подключение учетной записи «Гость»?

И хотя при попытке подключиться к общему сетевому ресурсу, расположенному на Windows 7 мы видели вот такое сообщение:

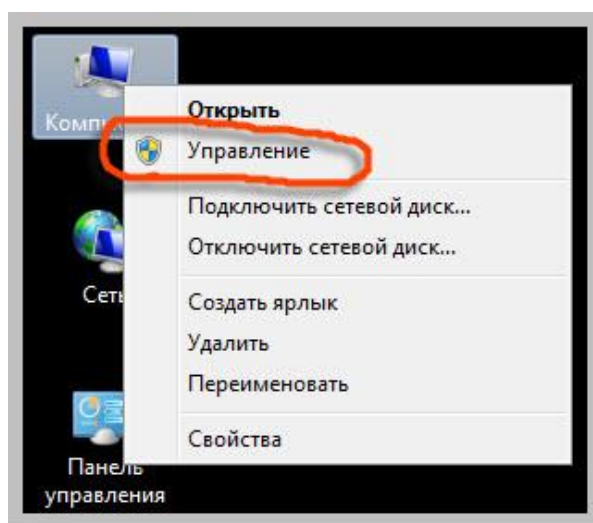


Которое не очень похоже на сообщение выше:



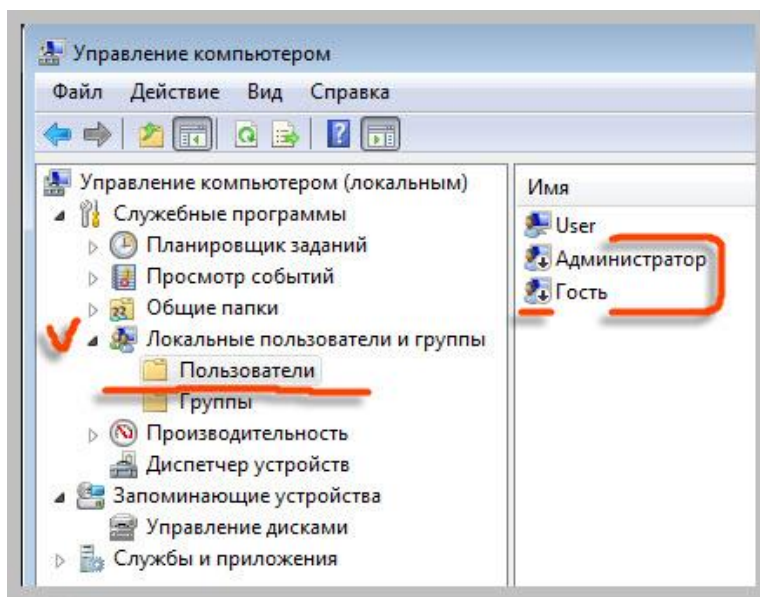
Но корни проблемы скрыты все там же – в учетной записи «Гость». Просто у Windows 7 для нас приготовлен еще один неожиданный сюрприз! ☺

Что делаем первым делом? Правильно! Включаем на Windows 7 учетную запись «Гость». Правой кнопкой по значку «Компьютер» – «Управление».

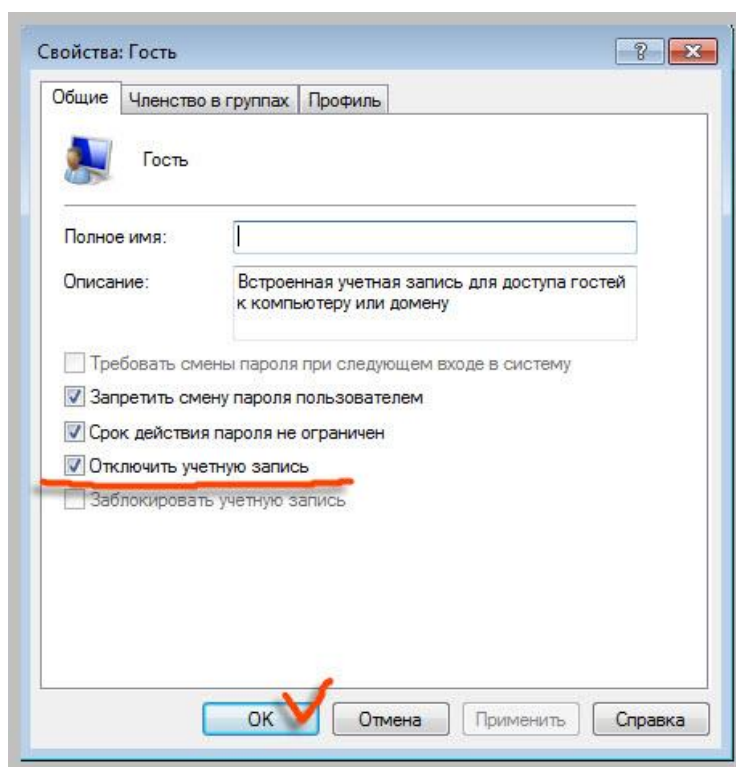


Открываем «Локальные пользователи и группы», затем – «Пользователи» и видим, что в Windows 7 у нас по умолчанию отключена не только учетная запись «Гость», но и

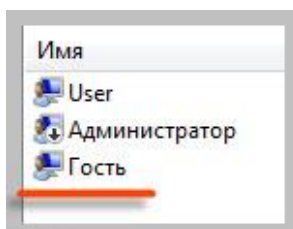
запись «Администратор». Включать ее или нет – дело Ваше. Мы же сейчас давайте включим именно «Гостя».



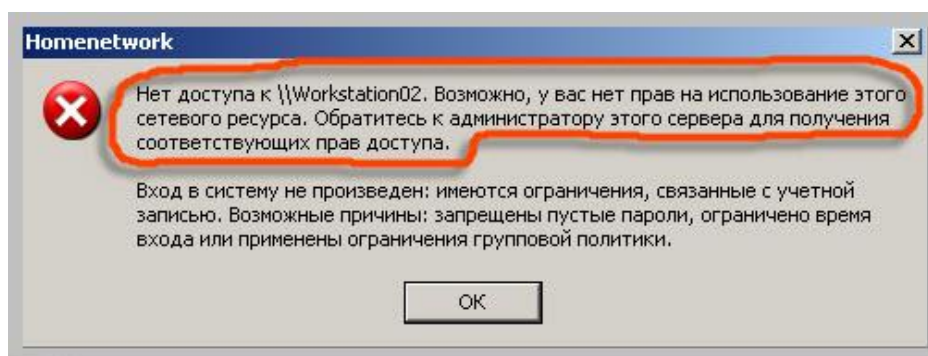
Щелкаем два раза на «Гость» и видим следующее окно:



Убираем галочку возле надписи «Отключить учетную запись» и нажимаем кнопку «ОК». Учетная запись включена:



В надежде на то, что этого достаточно, заходим с Windows XP на сетевой ресурс Windows 7 и видим все ту же надпись:

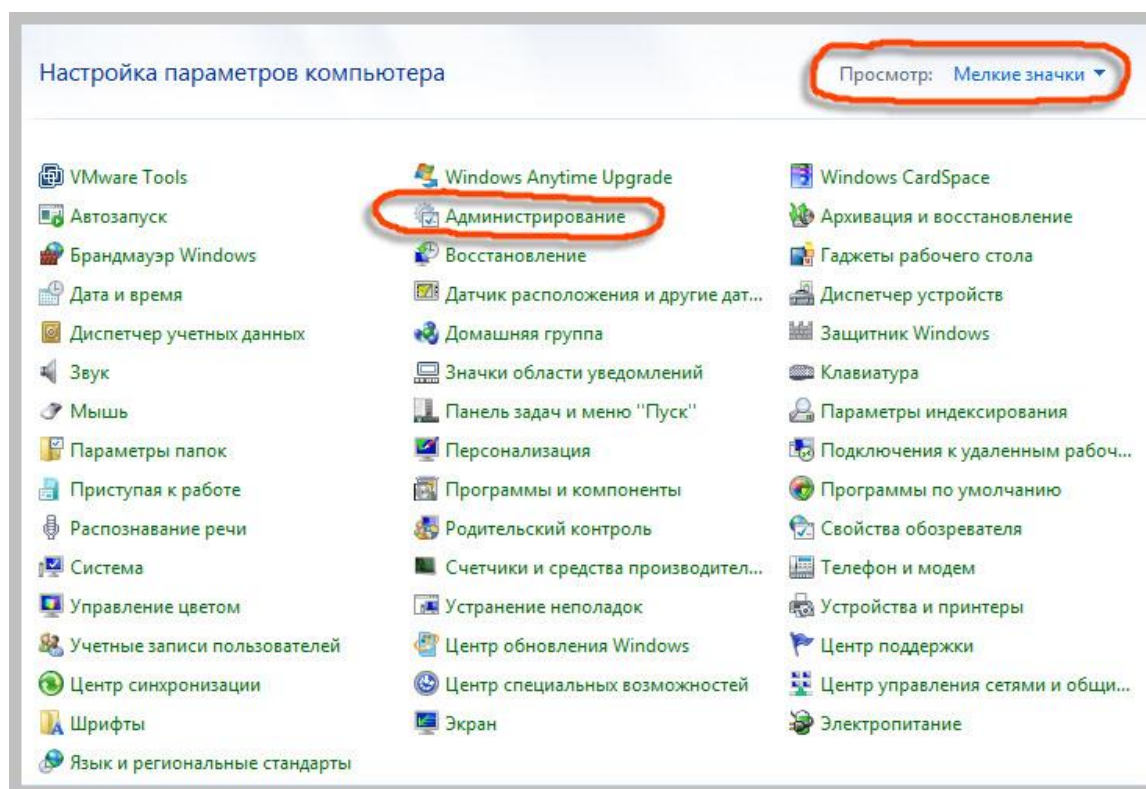


Кстати, я говорил что в «Семерке» для нас приготовлен еще один «сюрприз»? ☺

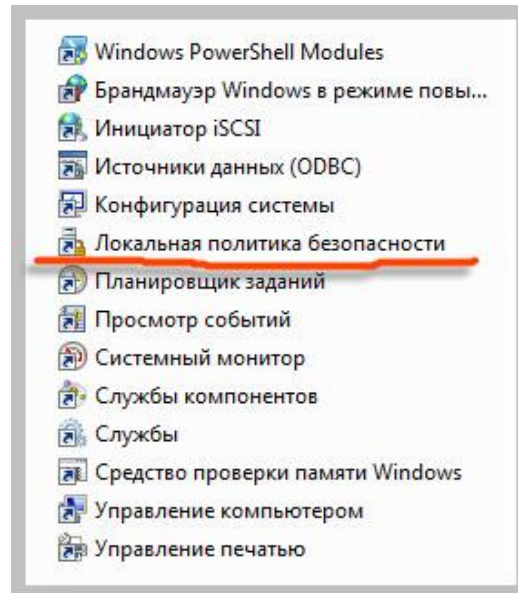
Сейчас нам самое время познакомиться с еще одним компонентом системы Windows – локальными политиками безопасности.

Что же это такое? Это – набор заранее подготовленных и существующих в системе правил, которые можно или включать, или выключать по своему усмотрению. Эти правила в Windows называются «политиками». Некоторые «политики» по умолчанию уже включены, некоторые – нет. Все зависит от того, чего мы хотим добиться в данный момент? А в данный момент мы очень хотим открыть доступ к нашему сетевому ресурсу для гостевой системы Windows XP!

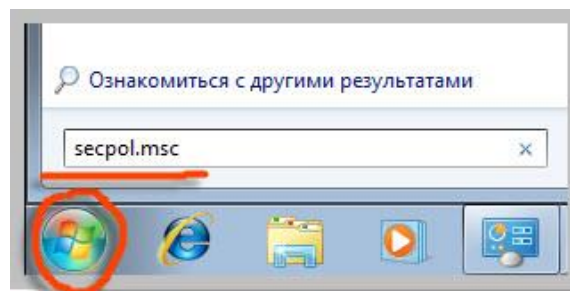
Итак – локальные политики безопасности! Чтобы попасть в консоль управления ими нажимаем кнопку «Пуск» – «Панель управления» – «Администрирование».



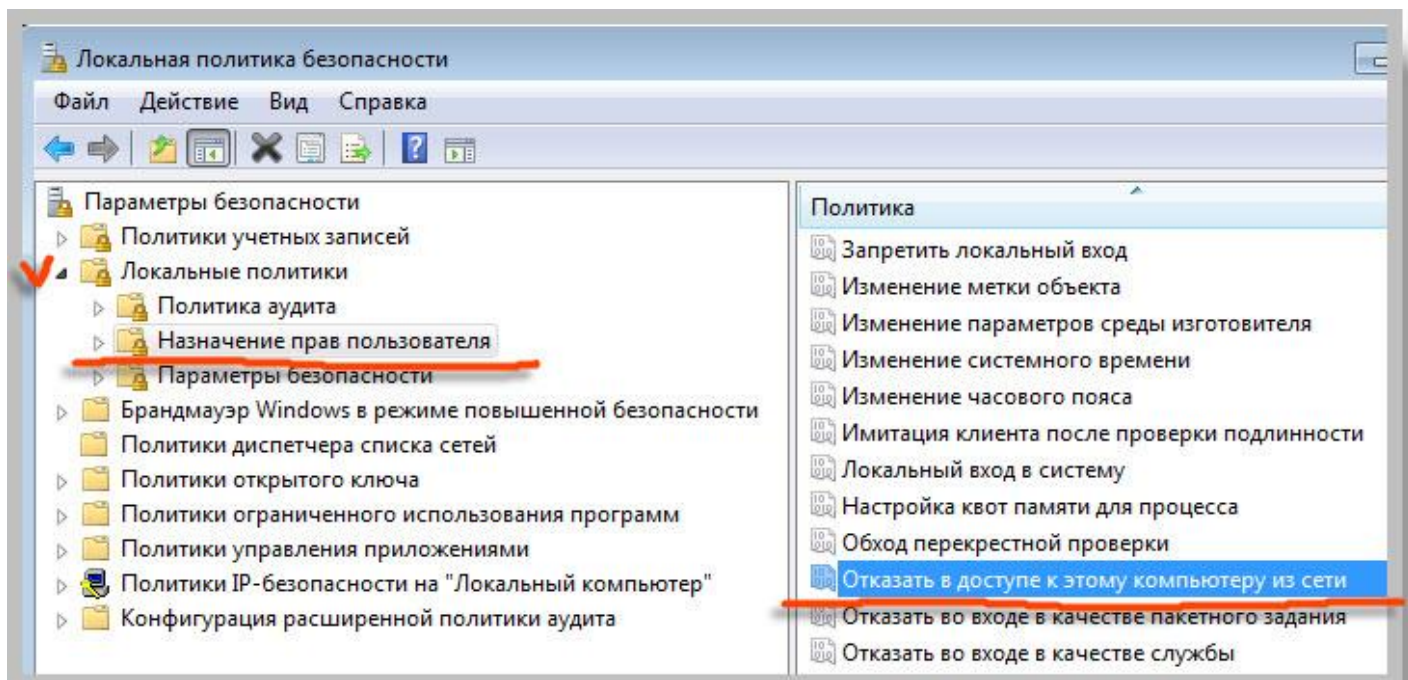
В следующем окне – «Локальная политика безопасности».



Того же результата можно достигнуть, нажав на кнопку «Пуск» и в строку «Найти программы и файлы» введя команду secpol.msc

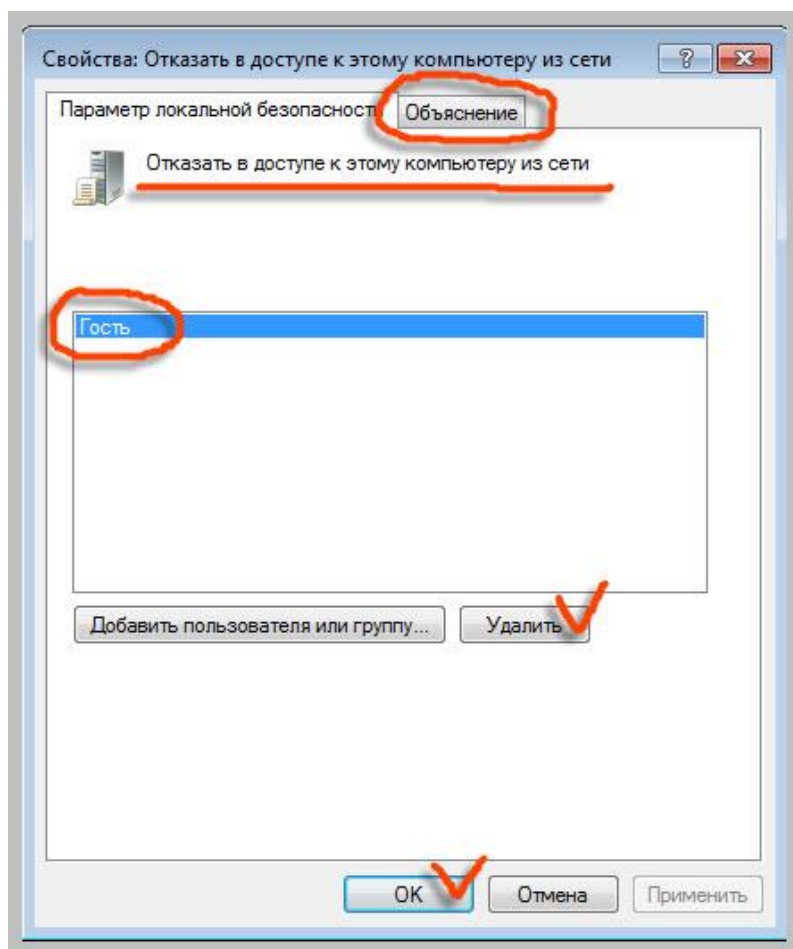


Появится окно управления политиками безопасности:



Раскрываем папку «Локальные политики» и выбираем «Назначение прав пользователя».

В колонке справа ищем политику под названием «**Отказать в доступе к этому компьютеру из сети**». Заходим в нее и видим окно настроек политики:



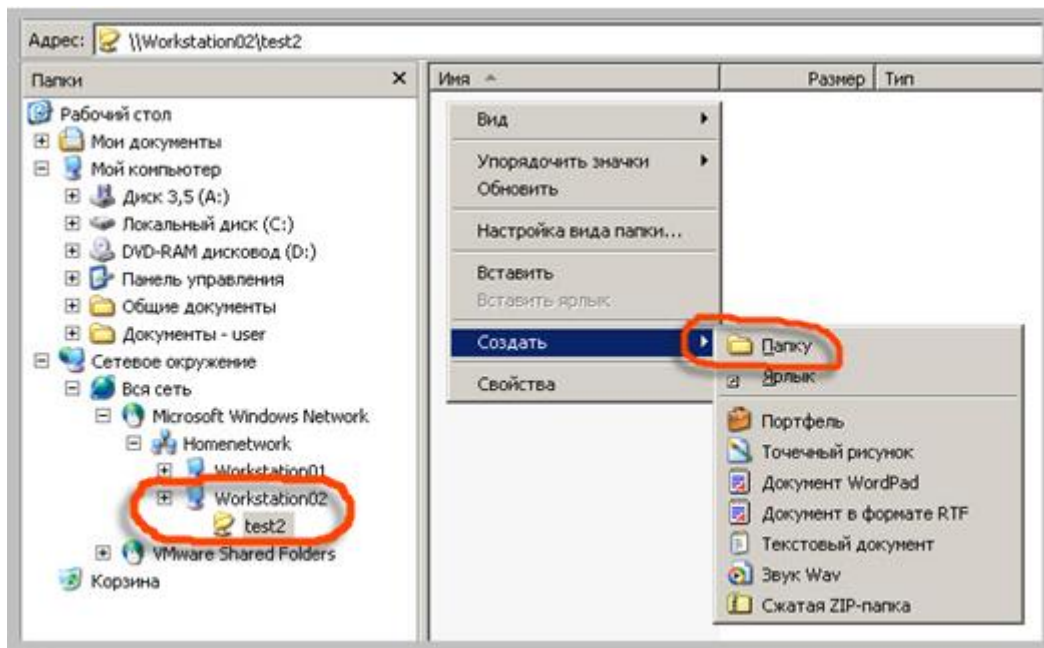
Учитывая, что наша политика называется «**Отказать в доступе к этому компьютеру из сети**» внимательно рассматриваем окно ее настроек. Каким пользователям или же группам пользователей запрещен сетевой доступ? Правильно! – нашему пользователю «**Гость**». Windows 7 по умолчанию имеет не только отключенную учетную запись гостя, но и специальную политику доступа, запрещающую ему подключаться к компьютеру по сети.

Исправим эту ситуацию. Выделяем надпись «Гость» и нажимаем кнопку «Удалить» и – «ОК». Теперь эта политика никому ничего не запрещает. Чего мы, собственно, и добивались.

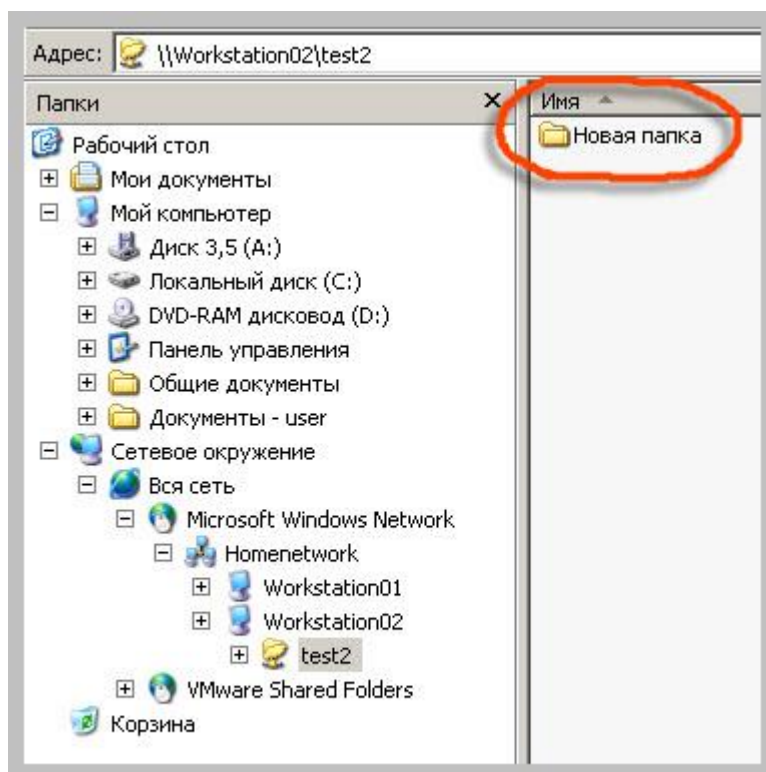
Да, на вкладке «Объяснение» Вы можете прочитать короткое описание по данной политике безопасности, чтобы лучше понять, что же она делает и как функционирует.

Давайте **теперь** обратимся к нашему общему ресурсу на Windows 7. На компьютере с Windows XP заходим в нашем сетевом окружении в компьютер «Workstation02». Эврика! Мы прорвались! ☺

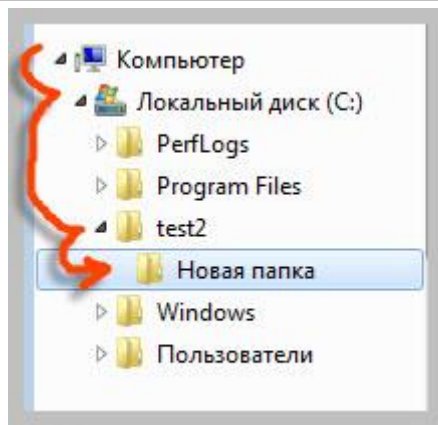
Попробуем удаленно создать там новую папку.



Вот она наша папка:



Давайте убедимся что эта папка действительно присутствует на компьютере с Windows 7. Заходим на «семерке» в «Компьютер», раскрываем наш локальный диск «C», общую папку «test»2 и видим там только что созданную нами «Новую папку».



Поздравляю Вас! Мы выполнили задачу, которую сами перед собой же и поставили 😊 Возможно – узнали что-то новое, а может быть просто укрепили свои знания по каким-то пунктам. В любом случае это – хорошо!

Урок взят с сайта: <https://sebeadmin.thelogos.in.ua>

До встречи в следующих уроках !